



PRÓTESES METÁLICAS AUTOEXPANSÍVEIS NO TRATAMENTO PALIATIVO DA OBSTRUÇÃO GASTRODUODENAL: EXPERIÊNCIA DE UM CENTRO

Oliveira AM; Lourenço L; Branco J; Cardoso M; Anapaz V; Rodrigues C; Carvalho R; Santos L; Horta D; Martins A; Reis J

Évora, 20 de Novembro de 2015

INTRODUÇÃO

- Os doentes com obstrução gastroduodenal maligna apresentam náuseas, vômitos incoercíveis, disfagia.
- Estes sintomas conduzem a distensão gástrica, desidratação, alterações eletrolíticas, perda ponderal com perturbação significativa da qualidade de vida.
- Deste modo, é importante que se aliviem os sintomas obstrutivos para manter uma melhor qualidade de vida nestes doentes em fase terminal.

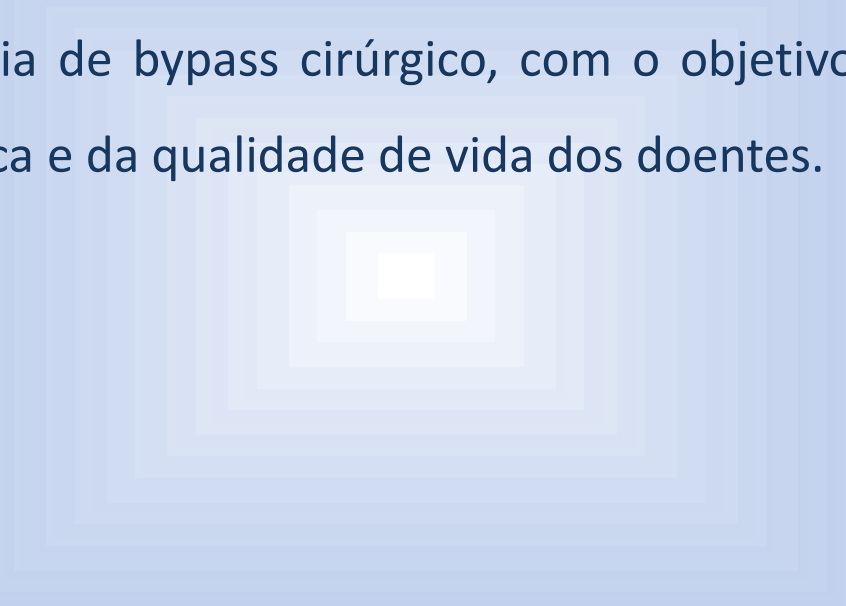
Adler DG, Baron TH. Endoscopic palliation of malignant gastric outlet obstruction using self-expanding metal stents: experience in 36 patients. *Am J Gastroenterol.* 2002 Jan;97(1):72-8.

Ding N, Alexander S, Swan M, Hair C, W P, Clarebrough E, Devonshire D. Gastroduodenal Outlet Obstruction and Palliative Self-Expandable Metal Stenting: A Dual-Centre Experience. *Journal of Oncology.* Volume 2013 (2013).

Canena JM, Lagos AC, Marques IN, Patrocínio SD, Tomé MG, Liberato MA, *et al.* Oral intake throughout the patients' lives after palliative metallic stent placement for malignant gastroduodenal obstruction: a retrospective multicentre study. *Eur J Gastroenterol Hepatol.* 2012 Jul;24(7):747-55.

INTRODUÇÃO

- As próteses metálicas autoexpansíveis têm sido utilizadas no tratamento paliativo da obstrução gastroduodenal maligna, como alternativa à cirurgia de bypass cirúrgico, com o objetivo de obter uma melhoria sintomática e da qualidade de vida dos doentes.



Maetani I. Self-expandable metallic stent placement for palliation in gastric outlet obstruction. *Ann Palliat Med.* 2014 Apr;3(2):54-64.

Moura EG, Ferreira FC, Cheng S, Moura DT, Sakai P, Zilberstain B. Duodenal stenting for malignant gastric outlet obstruction: prospective study. *World J Gastroenterol.* 2012 Mar 7;18(9):938-43.

Ding N, Alexander S, Swan M, Hair C, W P, Clarebrough E, Devonshire D. Gastroduodenal Outlet Obstruction and Palliative Self-Expandable Metal Stenting: A Dual-Centre Experience. *Journal of Oncology.* Volume 2013 (2013).

OBJETIVOS

- Avaliar o papel das próteses metálicas autoexpansíveis no tratamento paliativo de obstrução gastroduodenal maligna



MATERIAL E MÉTODOS

- Estudo retrospectivo dos doentes submetidos a colocação de prótese metálica autoexpansível em contexto de tratamento paliativo de obstrução gastroduodenal maligna
- Efetuado numa instituição única
- Entre Janeiro de 2012 e Janeiro de 2015

MATERIAL E MÉTODOS

- A possibilidade de tolerância de via oral após a colocação da prótese foi avaliada segundo o *gastric outlet obstruction score* (GOOS)

Grau de dieta PO	Score
Sem ingestão PO	0
Ingestão de líquidos apenas	1
Ingestão de dieta mole	2
Ingestão de dieta pobre em resíduos ou de dieta sem restrições	3

- Análise de sobrevida obtida através do método de *Kaplan-Meier*
- Considerou-se significativo $p < 0,05$
- Análise estatística com *SPSS Statistics V20*

RESULTADOS

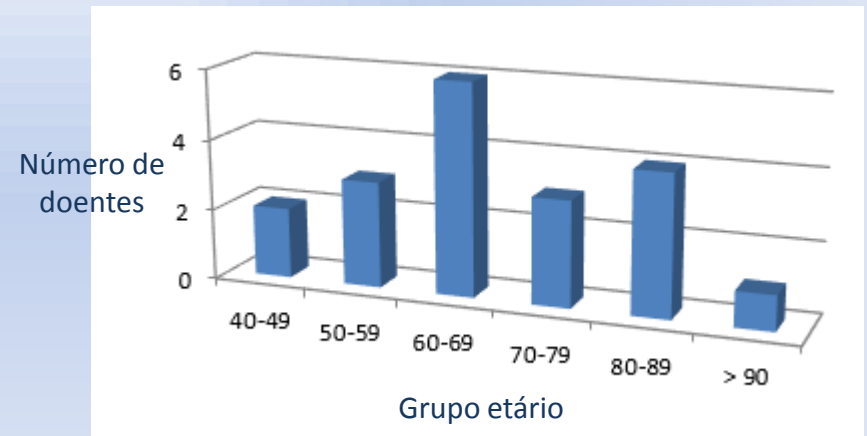
➤ Dados demográficos

19 doentes

✓ Género:

- Sexo masculino: 12 (63,2%)
- Sexo feminino: 7 (36,8%)

✓ Idade média: 69 anos (DP 10 anos)



RESULTADOS

✓ Tipos de tumores primários

Tipos de tumores primários	Número de doentes
Adenocarcinoma gástrico	10
Adenocarcinoma do pâncreas	6
Colangiocarcinoma	3

✓ Localização da obstrução

Localização da obstrução	Número de doentes
Piloro	12
Bulbo	5
Duodeno	2

RESULTADOS

- ✓ Sucesso técnico: em todos os doentes
- ✓ Complicações decorrentes da colocação da prótese: Ausentes
- ✓ Melhoria do score de *gastric outlet obstruction score* em 17 doentes:

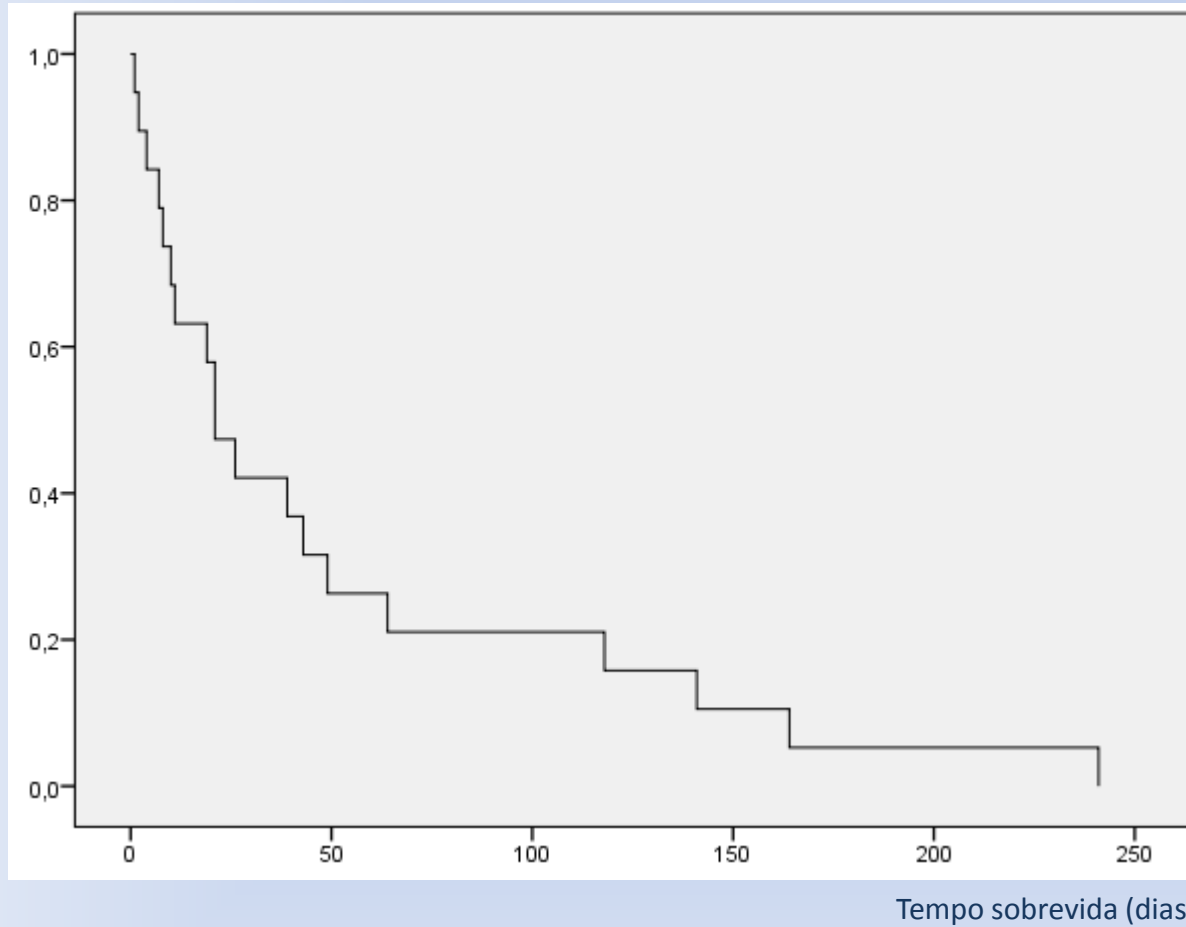
Grau de dieta PO	Score	Número de doentes
Sem ingestão PO	0	2
Ingestão de líquidos apenas	1	3
Ingestão de dieta mole	2	4
Ingestão de dieta pobre em resíduos ou de dieta sem restrições	3	10

RESULTADOS

- ✓ Início da dieta oral após colocação de prótese: 24 horas (24-168h)
- ✓ Em 3 doentes, foi necessário colocar segunda prótese gastroduodenal por progressão tumoral

RESULTADOS

✓ Análises da sobrevida



Tempo médio de sobrevida:
57 dias (DP 17 dias)

CONCLUSÃO

- As próteses metálicas autoexpansíveis constituem um bom método paliativo nos doentes com obstrução gastroduodenal maligna, resultando na maior parte dos doentes em reinício de dieta oral, com complicações reduzidas.